

Welkom namens Van Santen Advies



Wet- en regelgeving en aanpak onderzoek

Agenda:

1. Voorstellen Van Santen Advies
2. Wet- en regelgeving vanaf 2017
3. Asbestsoorten en herkenning
4. Belangrijke jaartallen
5. Inventarisatierapporten
6. LAVS (Landelijk Asbest Volgsysteem)
7. Toepassingen en voorbeelden
8. Vragen?

gecertificeerd (is verplicht!) en ervaren in:

- ✓ Inventariseren van Vastgoed (monumenten), Industrie en Maritiem
- ✓ Uitvoeren van verontreinigingsonderzoeken (NEN-2991), validatiemetingen (terugschalen van risicoklassen) en verplichte monitoringen
- ✓ Adviseren, begeleiden en opleveren van asbest-, chroom-6 en sloopprojecten

Wet- en regelgeving, aanpassingen 2017:

- ✓ Kwaliteit inventarisatierapporten verbeteren
- ✓ Onderzoek gezondheidsraad: blootstelling aan asbestvezels blijkt gevaarlijker dan gedacht
- ✓ Risicoklassen zijn aangepast: RK1, RK2 en RK2a
- ✓ Vrijgavemetingen zijn significant verlaagd

Asbestsoorten en herkenning:

- ✓ Witte asbest (85%) heeft een grote treksterkte en wordt meestal gebruikt als “wapening”.
- ✓ Bruine en blauwe asbest (15%) is hitte bestendig, slijtvast en biologisch on-afbreekbaar
- ✓ Asbest was goedkoop en goed te verwerken
- ✓ Er zijn twee soorten asbesthoudend materiaal:
 - Hechtgebonden – bij beschadiging komen vezels vrij
 - Niet-hechtgebonden – komen spontaan vezels vrij

Asbestsoorten en herkenning monumenten:

- ✓ Witte asbest (Chrysotiel): toegepast in golfplaten, als gevel, wand / plafondafwerkingen en in rioleringen en standleidingen. Bij monumentale panden in het verleden vaak ná een renovatie toegepast
- ✓ Bruine asbest (Amosiet): kan al zijn toegepast vanaf 1920 als hittewering / isolatie. Bij monumentale panden vaak toegepast als isolatie rond leidingen van verwarmingen en kolen- en olie gestookte ketels

Asbestsoorten en herkenning:

- ✓ 80% is te herkennen, echter ervaring (DIA) speelt een belangrijke rol
- ✓ Honingraat structuur = verdacht
- ✓ Bij twijfel: altijd laten bemonsteren
- ✓ Asbesthoudend materiaal mag door een medewerker **niet** bewerkt worden

Belangrijke jaartallen:

- ✓ **1977:** verbod op spuitasbest
- ✓ **1985:** verbod op niet-hechtgebonden toepassingen
- ✓ **1993:** totaalverbod op asbesthoudende toepassingen
- ✓ **2025:** vanaf 1 januari 2025 geldt een verbod op (alleen) asbesthoudende daken

Inventarisatierapporten:

- ✓ Inventarisatieplicht bij verbouwingen / renovaties / sloop van gebouwen van vóór 1994
- ✓ Voorafgaand aan inventarisatie doel / reikwijdte van het onderzoek bepalen en inventarisatie op afstemmen
- ✓ Plattegronden met afmetingen van de ruimten in de rapportage is verplicht, daarom belangrijk dat deze worden aangeleverd
- ✓ Inventarisatierapporten hebben een “houdbaarheidsdatum” van maximaal 3 jaar

Landelijk Asbest Volgsysteem (LAVS):

- ✓ Instrument van- en voor wetgever tbv verbeterd inzicht en toezicht
- ✓ Transparantie: elke schakel in de keten kan alle informatie inzien van het project (van inventarisatie tot stort)
- ✓ Inzicht: LAVS onthoudt alle locaties waar asbest zat / zit (locatie foto) en toont de status van asbesttoepassing
(LET OP: LAVS is niet bedoeld als archief → voorbeeld: AMA)
- ✓ Verplichting: inventarisatie- en saneringsbedrijven dienen gegevens in te voeren in het LAVS

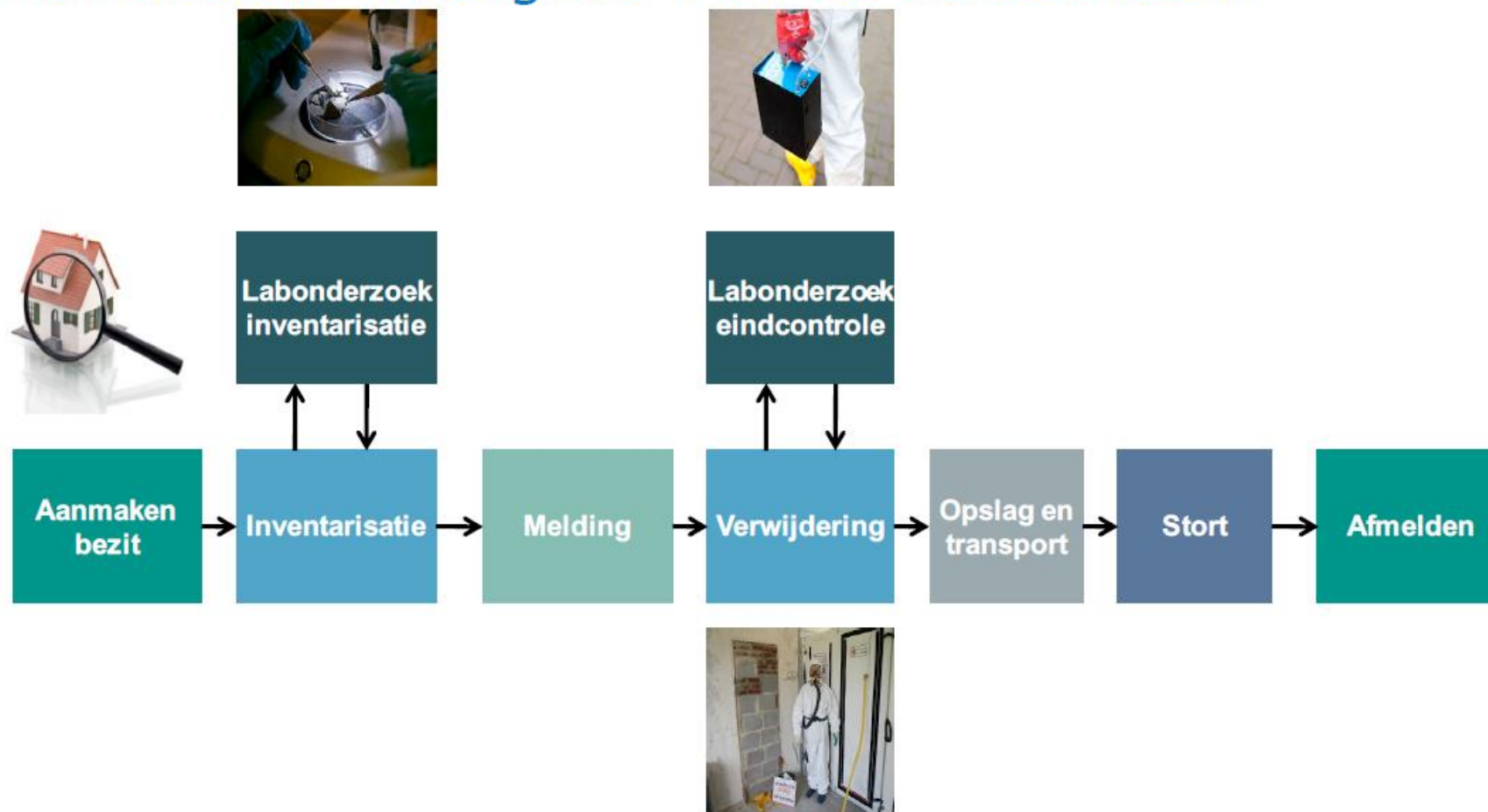
Landelijk Asbest Volgsysteem (LAVS):

Wat betekent dit voor de opdrachtgever / eigenaar?

1. Opdrachtgever kan de regie in eigen hand houden
2. Opdrachtgever kan regie deels uit handen geven
3. Opdrachtgever kan regie in geheel uit handen geven

Landelijk Asbest Volgsysteem (LAVS):

Schematische weergave van de asbestketen



Aanpak onderzoek monumentale panden:

- ✓ Onderzoek uitvoeren door ervaren DIA's met (bouwkundige) kennis en knowhow van monumentale panden
- ✓ Voor elk monument is de aanpak verschillend. De inzet van materiaal / materieel wordt per project bepaald en afgestemd met de opdrachtgever
- ✓ Speciale tools gebruiken, onder andere: multietools, boormachines / endoscopen, spiegels voor moeilijk bereikbare hoeken en ruimten
- ✓ Gedemonteerde monumentale items markeren / nummeren en bij opslag rekening houden met temperatuur en vocht

Toepassingen en voorbeelden. Vaak niet monumentaal, maar later aangebracht:

- ✓ Asbesthoudende kit. Hoogtij jaren van gebruik vanaf jaren '70, geen risico



Toepassingen en voorbeelden. Vaak niet monumentaal, maar later aangebracht:

- ✓ Vensterbanken. Geen risico bij “normaal” gebruik



Toepassingen en voorbeelden. Vaak niet monumentaal, maar later aangebracht:

- ✓ Sandwich panelen. Geen risico



Toepassingen en voorbeelden. Vaak niet monumentaal, maar later aangebracht:

- ✓ standleidingen en H-stukken op dak. Geen risico



Toepassingen en voorbeelden. Vaak niet monumentaal, maar later aangebracht:

- ✓ Vochtweringen / spouwbladen. Geen risico, oppassen bij demontage!



Toepassingen en voorbeelden. Vaak niet monumentaal, maar later aangebracht:

- ✓ Vloerzeilen en onderlagen. Risicovol indien beschadigd (onderlaag!).



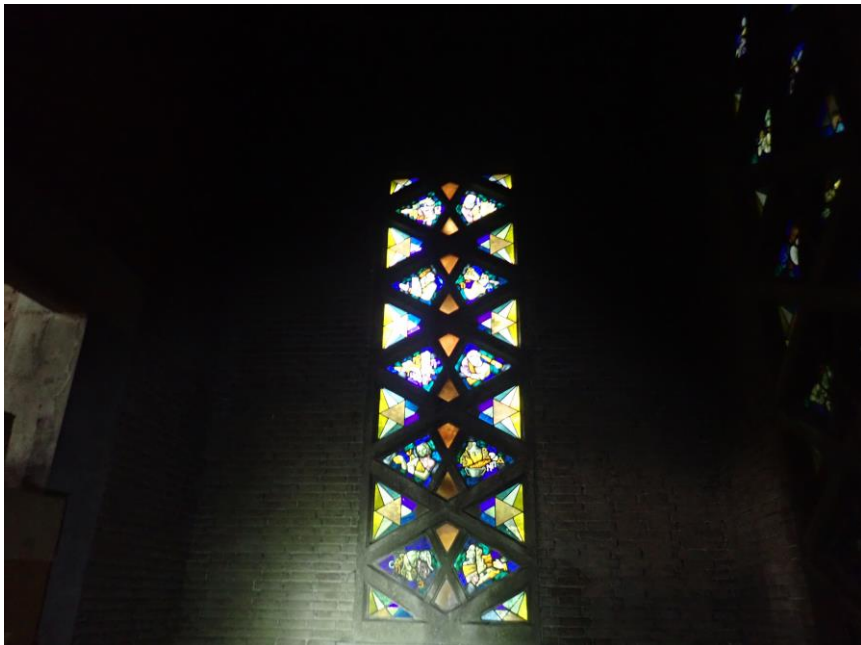
Toepassingen en voorbeelden. Vaak niet monumentaal, maar later aangebracht:

- ✓ Gas en gevelkachels. Vormen bij demontage een risico (koorden)



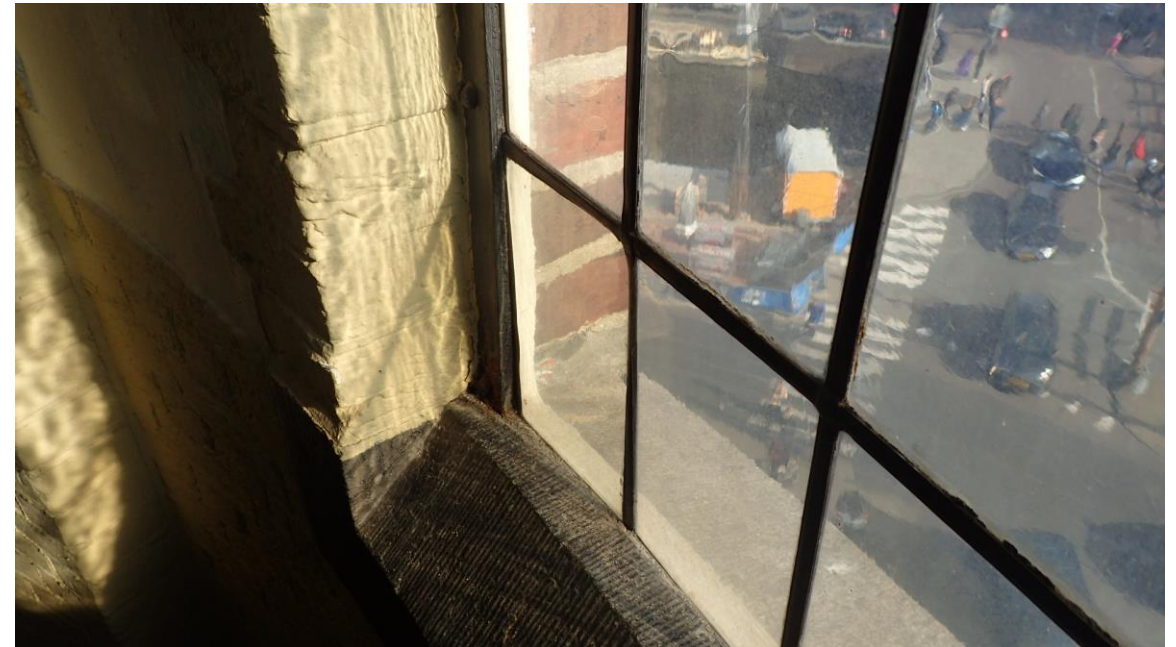
Toepassingen en voorbeelden, monumentaal en gebruikt vanaf 1950:

- ✓ Beglazingskit in (monumentale) kerken



Toepassingen en voorbeelden, monumentaal en gebruikt vanaf 1950:

- ✓ Beglazingskit in (monumentale) panden



Toepassingen en voorbeelden, monumentaal en gebruikt vanaf 1950:

- ✓ Brandweringen (compartimenten) in vloeren, wanden en rond kolommen



Toepassingen en voorbeelden, al gebruikt vanaf 1920:

- ✓ Afdichtingen in radiatoren. Geen risico, oppassen met ontkoppelen



Toepassingen en voorbeelden, al gebruikt vanaf 1920:

- ✓ Afdichting luiken en leidingisolatie. Hoog risicobronnen



Toepassingen en voorbeelden, al gebruikt vanaf 1920:

- ✓ Leidingisolatie. Hoog risicobronnen



Toepassingen en voorbeelden, al gebruikt vanaf 1920:

- ✓ Leidingisolatie. Hoog risicobronnen



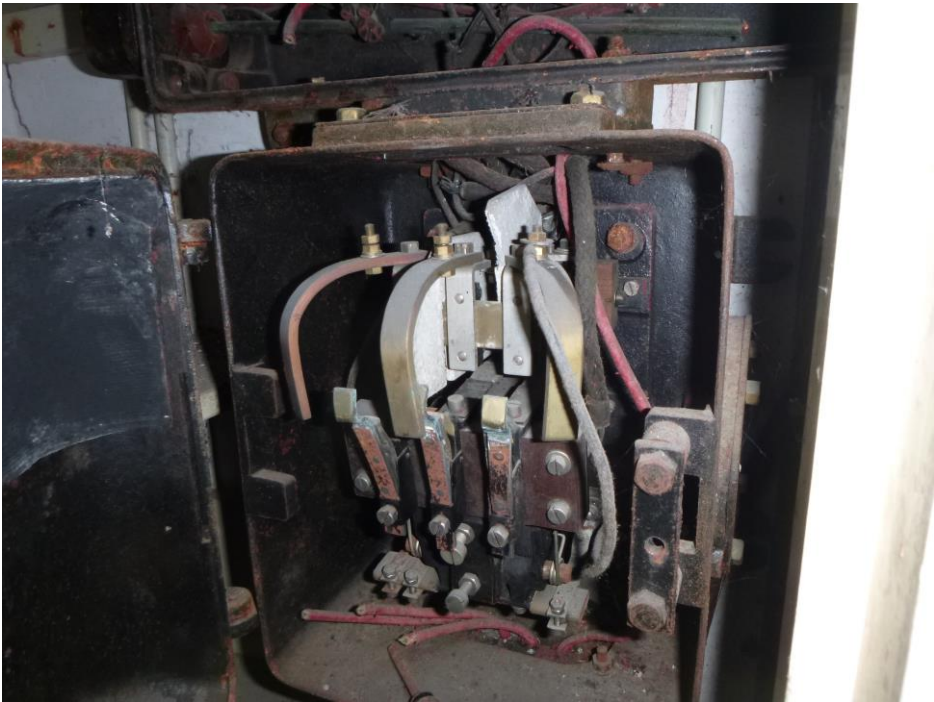
Toepassingen en voorbeelden, al gebruikt vanaf 1920:

- ✓ Leidingisolatie. Hoog risicobronnen



Toepassingen en voorbeelden, al gebruikt vanaf 1920:

- ✓ Vonkenschotten en isolatie / mantel rond stroomdraad. Hoog risicobronnen



Toepassingen en voorbeelden, al gebruikt vanaf 1920:

- ✓ Leidingisolatie, ook in muren en achter monumentale lambrisering



Buitenschil inventariseren:

- ✓ Kozijnen en daken onderzoeken, voorzichtig demonteren



Demonten, markeren en opslaan:

- ✓ Belangrijk! Eerst overzichtsfoto's, vooruitlopend op demontage



Demonten, markeren en opslaan:

- ✓ Belangrijk! Eerst overzichtsfoto's, vooruitlopend op demontage



Demonten, markeren en opslaan:

- ✓ Voorbereiding (destructief) onderzoek monumentale plafonds



Demonten, markeren en opslaan:

- ✓ Onderzoek in containment van vloeren en plafond, voorkomen van emissie!



Demonteren, markeren en opslaan:

- ✓ Gedemonteerde items markeren / nummeren en verantwoord opslaan



Vragen?:

Namens Van Santen Advies, dank voor uw aandacht





Van Santen Advies

Projectmanagement voor asbest en sloopwerk

Vlinderweg 2, 2623 AX DELFT

Tel : 015 – 206 13 00

Email : info@vs-advies.nl

Internet : www.vs-advies.nl